

Domaine d'application : BT

## Connecteur à perforation d'isolant à serrage simultané

### Description :

Tension assignée : 0,6 / 1 kV.

Ligne : Cu ou Al isolé.

Dérivation : Cu ou Al isolé.

### Travail sous tension ou hors tension au contact.

Connecteur étanche à tenue diélectrique 6 kV dans l'eau ayant une structure isolante de haute résistance mécanique et climatique.

Perforation simultanée en principal et dérivé.

Visserie galvanisée, hors potentiel.

Deux bouchons amovibles isolants, équipés d'un joint à lèvres, permettant de reconstituer l'isolement de l'extrémité du conducteur dérivé. Départ de la dérivation vers la droite ou la gauche.

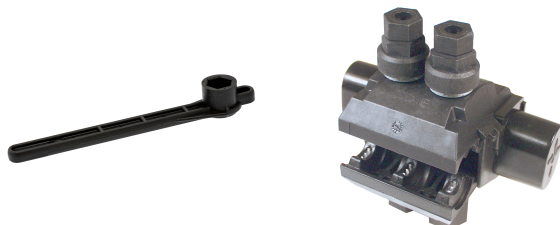
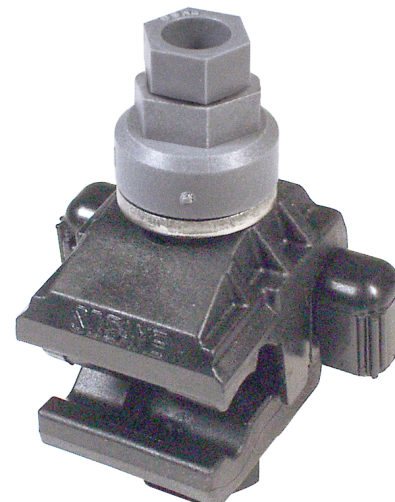
Fonction "TURBO" intégrée (maintient le connecteur ouvert lors de l'approche).

Facilité de pose et sécurité d'utilisation.

Serrage contrôlé par vis à tête fusible. Après rupture de l'embout fusible, démontage éventuel possible.

### Produit associé :

Clé de maintien (**KJ 17 M**, Code produit : 1 000 007 853) : facilite le maintien du connecteur pendant le serrage.



Référence	Code Produit	Codet Enedis	Réf. Enedis	Dimensions
				Nombre de boutons (mm)
TTD041FJ2TAGP	1070156587	-	-	-
TTD041FJ2TA	1 000 013 098	-	-	1
TTD051FJ2TA	1 000 013 105	6737630	CES / CT 70	1
TTD061FT	-	6737630	-	1
TTD081FJ2TA	-	-	-	1
TTD101FJ2TA	1 000 013 113	6737631	CBS / CT 25	1
TTD151AFJ2TA	1 000 013 119	6737640	CBS / CT 70	1
TTD151FJ2TA?	1 000 013 119	6737640	CBS / CT 70	1
TTD241AFJ2TA	1 000 013 132	6737650	CBS / CT 150	1
TTD241FJ2TA	1 000 013 132	6737650	CBS / CT 150	1
TTD201FJ2TA	1 000 013 126	-	-	1
TTD231FJ2TA	-	-	-	1
TTD251FJ2TA	-	-	-	1
TTD271FJ2TA	-	-	-	1
TTD291FJ2TA	-	-	-	1
TTD301FJ2TA	1 000 013 138	6721761	CDR / CT 1S 70-70	2

Référence	Code Produit	Codet Enedis	Réf. Enedis	Dimensions
				Nombre de boutons (mm)
TTD351FJ2TA	-	6721765	CDR / CT 1S 150-70	2
TTD401FJ2TA	1 000 013 145	6721766	CDR / CT 1S 150-150	2
TTD431FJ2TA	-	-	-	2
TTD451FJ2TA	-	-	-	2