



## Eclairage urbain Coffret de raccordement en pied de candélabre Bornier à perforation d'isolant

### PERFO FAST 52

#### Caractéristiques

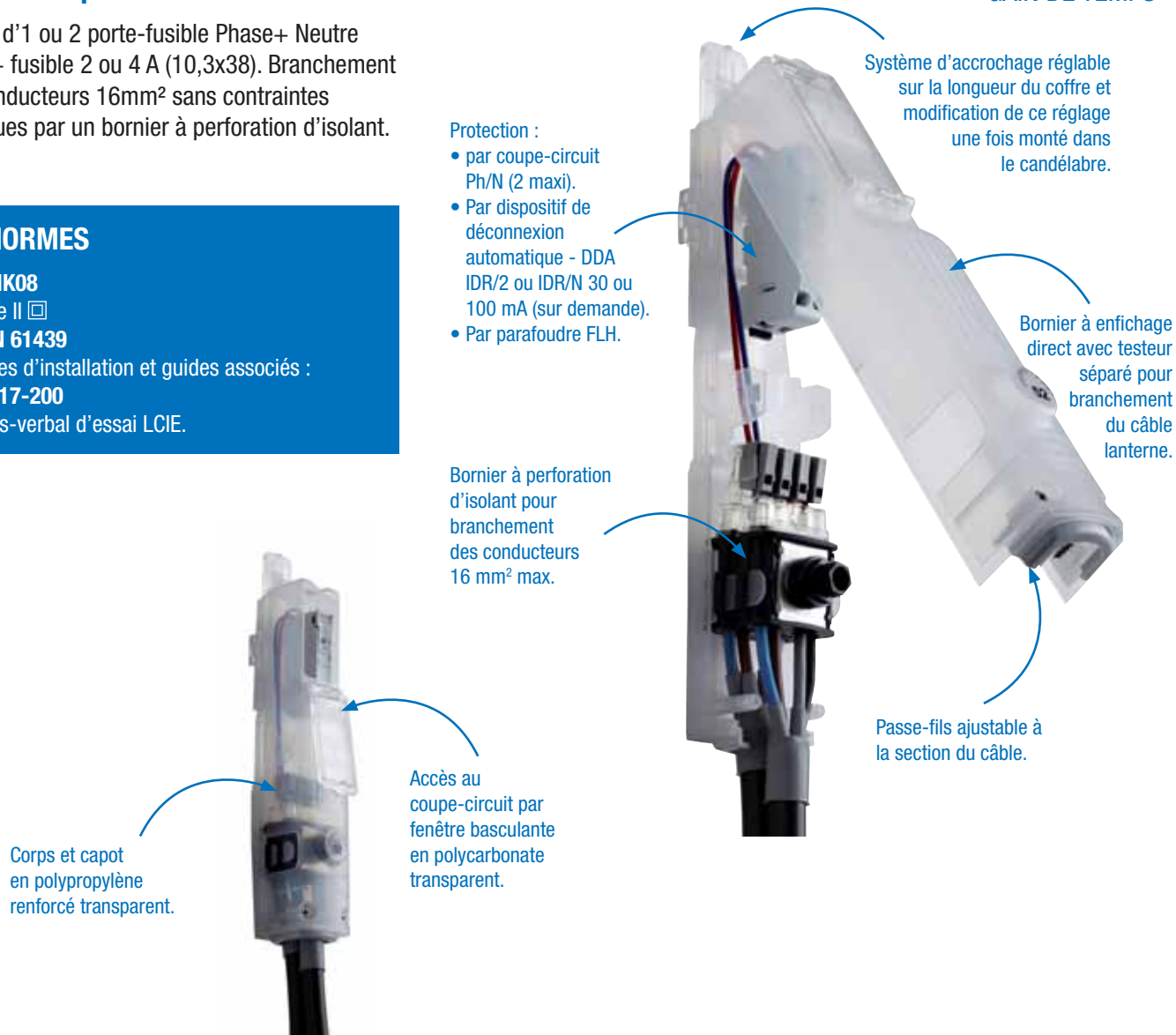
Équipé d'1 ou 2 porte-fusible Phase+ Neutre câblé + fusible 2 ou 4 A (10,3x38). Branchement des conducteurs 16mm<sup>2</sup> sans contraintes physiques par un bornier à perforation d'isolant.

#### LES NORMES

- IP44 IK08
- Classe II
- NF EN 61439
- Normes d'installation et guides associés : NF C 17-200
- Procès-verbal d'essai LCIE.



GAIN DE TEMPS



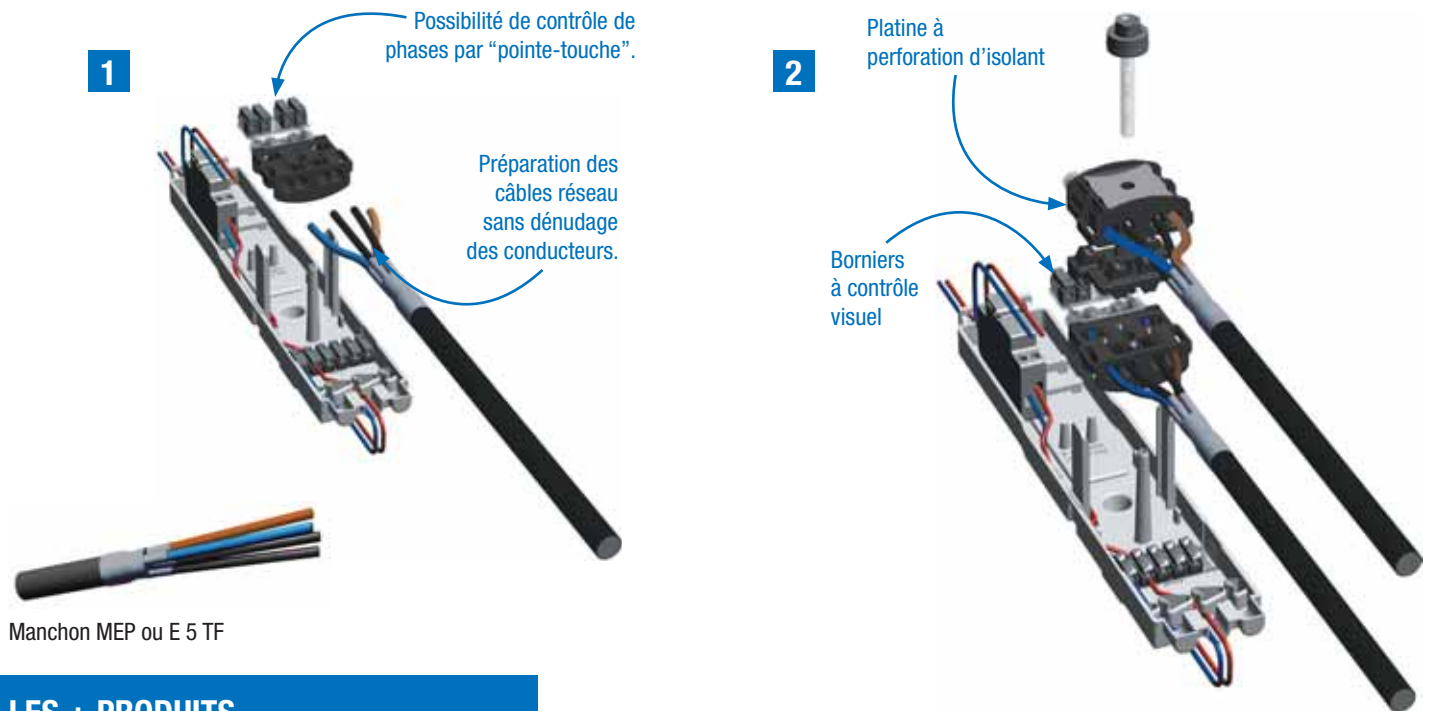
Code	Désignation	Raccord maxi	Code GSL	H	L	P	
13J1001	PF52-PF12-PN	2x4x16 mm <sup>2</sup>	5000009765	300	54	58	
13J2001	PF52-PF12-2PN	2x4x16 mm <sup>2</sup>	5000009764	300	54	58	
13J1004	PF52-PF12-PN (2A)	2x4x16 mm <sup>2</sup>	5070157760	300	54	58	
13J1301	PF52-PF12-PN-IDR/2,3C30	2x4x16 mm <sup>2</sup>	5000009768	300	54	58	
13J1302	PF52-PF12-PN-IDNR/N2,3C30	2x4x16 mm <sup>2</sup>	5000009769	300	54	58	
13J1101	PF52-PF12-PN-T	2x4x16 mm <sup>2</sup>	5000009770	300	54	58	
13J1501	PF52-PF12-PN-FLH1 1,5	2x4x16 mm <sup>2</sup>	5070157207	300	54	58	

PF12 : bornier à perforation d'isolant 2x4x16mm<sup>2</sup>. PN : coupe-circuit Ph/N avec fusible 4A. FLH1 1,5 : parafoudre pour protection des alimentations électriques ou LED. IDR/N ou IDR/2 : protection par DDA (Dispositif de déconnexion automatique). T2 : borne terre isolée.

Toutes les dimensions sont précisées en mm.



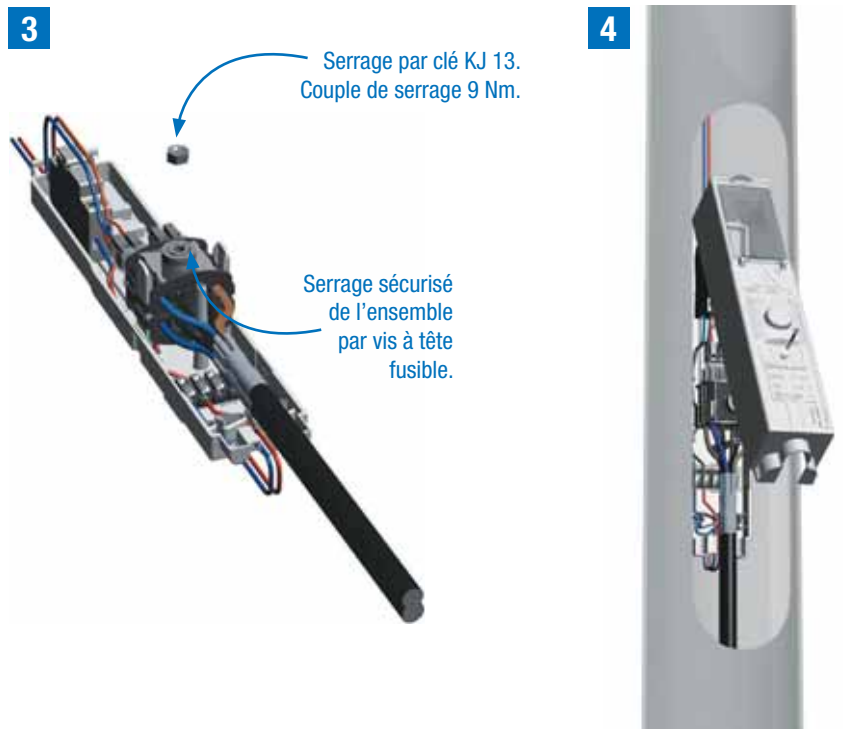
## MISE EN ŒUVRE



Manchon MEP ou E 5 TF

## LES + PRODUITS

- Technologie exclusive : perforation d'isolant.
- Préparation des câbles sans "dénudage" des conducteurs.
- Étanchéité totale du bornier.
- Adapté aux candélabres de petite section (Ø 90mm).
- Facilité d'installation.
- Raccordement de 6 mm<sup>2</sup> à 16 mm<sup>2</sup>.
- Possibilité d'intégrer un DDA (IDR) ou un parafoudre (FLH).



## ENCOMBREMENT

Porte



55 x 300 mm

Carré inscrit



52 x 52 mm