

Jonctions HTA RF

J3UP RF RSM 24 50/240 Al/Cu Compacte

Contact

Nexans Power Accessories France
Téléphone: +33 (0)3 24 27 78 50
nexans.npa.france@nexans.com

Désignation internationale: 24CSJ-S2

Code article Nexans: 64155E

Code tarif: Codet Enedis : 67 90 717

Kits de 3 jonctions compactes, préfabriquées rétractables à froid, pour câble à isolation synthétique, avec raccord à serrage mécanique.

DESCRIPTION

Points clés & avantages

Un concentré de fiabilité et d'innovation! La **J3UP Compacte** combine les technologies **RF** et **RSM** de Nexans, pour des raccordements **HTA** fiables et durables.

RF: EPDM Rétractable à Froid, qui a fait ses preuves en matière d'endurance, et de fiabilité.

RSM: Raccords à Serrage Mécanique

Sa construction innovante permet l'installation dans des **environnements complexes** (en courbe, étroits, avec du relief, etc...), tout en garantissant une **robustesse** hors pair.

De plus, la J3UP Compacte intègre une nouvelle combinaison de mastics et une barrière métallique, lui conférant une meilleure longévité. Une autre combinaison de mastics a également permis le développement d'une deuxième version de la jonction compacte à l'étanchéité renforcée : la **J3UP RF DE RSM** Paris (jonction double étanchéité).

Application

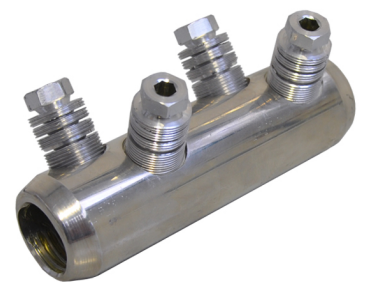
La **J3UP Compacte** est prévue pour raccorder des câbles à isolant synthétique de tension maximale **12/20(24) kV** conformes aux normes **NF C 33-226**, **NF/UTE C 33-223** et **NF C 33-220** de section **50 à 240 mm² aluminium et cuivre**.

Détails

Chaque kit **J3UP Compacte RF RSM 24 50/240 Al/Cu** est composé de :

- 3 **ensembles rétractables à froid**, sur nouveau tube support, avec nouvelle chaussette métallique*.
- 3 **raccords** à serrage mécanique.
- 1 nouveau système d'**interconnexion d'écran***.
- 1 **nouvelle notice***.

*Nouveautés à partir du 01/03/16



NORMES

Internationales HD 629.1 S2

Nationales H-
M24-2010-02164;HN 68-S-91;NF
C 33-050



Tension de service nominale Uo/U (Um)
12 / 20 (24) kV



Temp. installation, plage
0 .. 40 °C

Toutes les informations et les caractéristiques dimensionnelles et électriques affichées sur les documents commerciaux et les fiches techniques de Nexans ne sont données qu'à titre indicatif et ne sont pas contractuelles. Elles sont donc susceptibles de modification sans préavis.

Généré le 13/01/21 www.nexans.fr Page 1 / 3

Jonctions HTA RF

J3UP RF RSM 24 50/240 Al/Cu Compacte

Contact

Nexans Power Accessories France
Téléphone: +33 (0)3 24 27 78 50
nexans.npa.france@nexans.com

Installation

Cette technologie ne requiert **aucune source de chaleur**, ni de matière de remplissage ou d'enrubannage, la mise en oeuvre se fait par **extraction des tubes supports**. Les jonctions peuvent être mises sous tension immédiatement après leur raccordement.



Tension de service nominale U_o/U (Um)
12 / 20 (24) kV



Temp. installation, plage
0 .. 40 °C

Toutes les informations et les caractéristiques dimensionnelles et électriques affichées sur les documents commerciaux et les fiches techniques de Nexans ne sont données qu'à titre indicatif et ne sont pas contractuelles. Elles sont donc susceptibles de modification sans préavis.

Généré le 13/01/21 www.nexans.fr Page 2 / 3

Jonctions HTA RF

J3UP RF RSM 24 50/240 Al/Cu Compacte

Contact

Nexans Power Accessories France
Téléphone: +33 (0)3 24 27 78 50
nexans.npa.france@nexans.com

CARACTÉRISTIQUES

Caractéristiques de construction

Technologie	Rétractable à froid
Nature de l'âme	Cuivre ou Aluminium

Caractéristiques dimensionnelles

Section du conducteur, plage	50 .. 240 mm ²
Diamètre sur isolation, plage	23,0 .. 42,0 mm
Diamètre extérieur maxi	52,0 mm

Caractéristiques électriques

Tension de service nominale Uo/U (Um)	12 / 20 (24) kV
---------------------------------------	-----------------

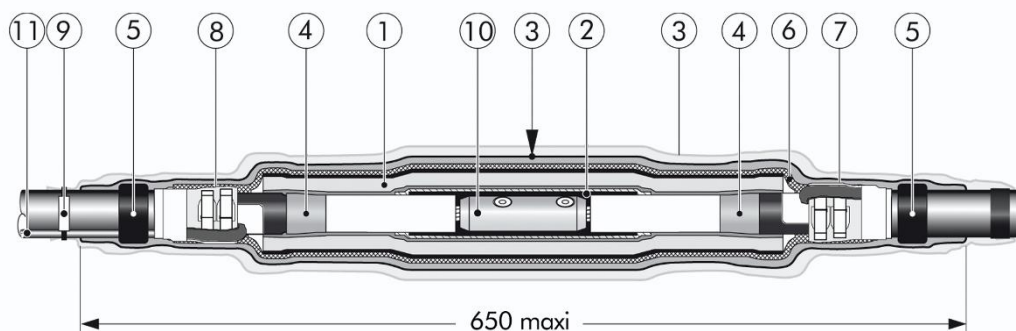
Caractéristiques d'utilisation

Température ambiante lors de l'installation, plage	0 .. 40 °C
--	------------

RÉFÉRENCES DISPONIBLES

Désignation	Codet ERDF	Code Nexans
J3UP Compacte RF RSM 24 50/240 Al/Cu	67 90 717	64155E
J3UP RF DE RSM 24 95/240 Al/Cu Paris	67 90 715	64636E

NOMENCLATURE JONCTION COMPACTE RF RSM



- | | |
|--|--------------------------------|
| ① Corps de jonction | ⑥ Chaussette métallique. |
| ② Plaque semi conductrice avec mastic contrôle de champ. | ⑦ Prise écran. |
| ③ Protection extérieure. | ⑧ Feuillards de frette. |
| ④ Ruban de mastic contrôle de champ. | ⑨ Languette de traçabilité. |
| ⑤ Mastic d'étanchéité. | ⑩ Raccord à serrage mécanique. |
| | ⑪ Interconnexion d'écran. |

INFORMATION DE LIVRAISON

Chaque kit contient 3 jonctions, une notice de montage, des notices de préparation des câbles (Popy, Nykol, Vynil), 3 raccords à serrage mécanique, et les matériaux nécessaires au montage (graisse, gants, etc...). Il est recommandé de stocker le produit dans un environnement à l'abri des intempéries, tempéré entre -10°C et +40°C.

Toutes les informations et les caractéristiques dimensionnelles et électriques affichées sur les documents commerciaux et les fiches techniques de Nexans ne sont données qu'à titre indicatif et ne sont pas contractuelles. Elles sont donc susceptibles de modification sans préavis.

Généré le 13/01/21 www.nexans.fr Page 3 / 3

Nexans